

## GUEST ROOM INFORMATION

客室のご案内

■部屋タイプ価格 ●下記料金は消費税込みの料金です

客室タイプ	面積 (㎡)	室数	人数(名)	LG スタイル	ベッドサイズ(mm)	料金(円)
シングル GRAN Accord グラン・アコード	16.8	52 (喫煙2)	1	—	W1,400×D2,000	1名1室 ¥12,100
シングル GRAN Business グラン・ビジネス	19.5	40 (喫煙2)	1	○	W1,400×D2,000	1名1室 ¥15,400
ダブル GRAN Comfort 1 グラン・コンフォート1	19.5	12	1~2	—	W1,600×D2,000	1名1室 ¥15,400 2名1室 ¥20,900
ダブル GRAN Comfort 2 グラン・コンフォート2	22.9	20	1~2	—	W1,200×D2,000	1名1室 ¥15,400 2名1室 ¥25,300
ダブル GRAN Deluxe グラン・デラックス (ユニバーサル兼)	35.1	2	1~2	○	W1,800×D2,000	1名1室 ¥30,200 2名1室 ¥40,700
ダブル GRAN Executive グラン・エグゼクティブ	41.0	3 (喫煙1)	1~2	○	W2,000×D2,000	1名1室 ¥40,700 2名1室 ¥50,100
ジャニーズスイート GRAN Footloose グラン・フットルース	19.5	2	1~2	—	W1,200×D2,000	1名1室 ¥15,400 2名1室 ¥25,300
シングル+ダブル GRAN Gloria グラン・グロリア (ユニバーサル兼)	51.9	(1)	1~3	○	W1,800×D2,000 W1,400×D2,000	3名1室 ¥70,400

※1:コネクティングルームはGRAN AルームとGRAN Dルームの室内ドアによる続き部屋です

- 客室131室(うち喫煙室計5室/喫煙室は喫煙フロア内にご覧いただけます)
- チェックイン15:00 チェックアウト10:00
- 喫煙コーナー、コインランドリー……1階
- 自販機コーナー、製氷機……2階
- 電子レンジ……3階
- ホテル専用駐車場有り……16台、敦賀市立駐車場隣接

快適な滞在をお約束する充実のアメニティ、設備。

- ◆アメニティ
  - フェイスタオル ●バスタオル ●バスマット ●シャンプー ●コンディショナー ●ボディソープ
  - ハンド&フェイスマスク ●歯ブラシセット ●カミソリ ●ヘアブラシ ●お茶 ●客室内スリッパ
  - ティッシュ ●ミネラルウォーター ●消臭剤 ●ナイトウェア
- ◆備品・設備
  - ドライヤー ●電気ケトル ●スマートテレビ ●冷蔵庫 ●充電器 ●Wi-Fi
  - 洗浄機付トイレ ●冷暖房

## ACCESS

交通のご案内

- 2024年、北陸新幹線開業・敦賀駅から徒歩3分
- JR北陸本線 ■大阪から特急で約1時間25分
- 北陸新幹線 ■東京から約3時間17分/金沢から約46分
- 北陸自動車道 ■敦賀I.C.から車で約10分

## ホテルグランビナリオ TSURUGA

〒914-0055 福井県敦賀市鉄輪町1丁目3番46号  
FAX.0770-22-5561  
E-mail: gb\_tsuruga@if-binario.com

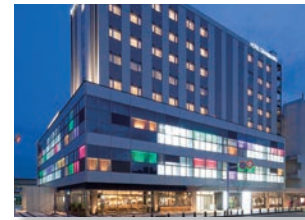
TEL.0770-22-5560

https://hotelgranbinario-tsuruga.com/



## BINARIO HOTELS GROUP

ビナリオホテルズグループのご案内



### ホテルグランビナリオ KOMATSU

〒923-0921 石川県小松市土居原町10-10  
TEL.0761-21-8000 FAX.0761-21-8201  
https://hotelgranbinario.com/



### ホテルビナリオ KOMATSU センター

〒923-0868 石川県小松市日の出町4-93  
TEL.0761-24-6123 FAX.0761-24-6129  
https://hotel-binario.jp/centre/



### ホテルビナリオ UMEDA

〒531-0072 大阪府大阪市北区豊崎 3-9-1  
TEL.06-6373-1111 FAX.06-6374-0523  
https://hotel-binario.jp/umeda/



### ホテルビナリオ SAGA ARASHIYAMA

〒616-8372 京都府京都市右京区嵯峨天龍寺広道町3-4  
TEL.075-871-9711 FAX.075-871-9713  
https://hotel-binario.jp/arashiyama/



### 日光中禅寺湖温泉 ホテル花庵

〒321-1661 栃木県日光市中宮祠2480  
TEL.0288-51-0105 FAX.0288-55-1051  
https://www.hana-an.jp



### 山陰湯村温泉 湧泉(ゆうせん)の宿 ゆあむ

〒669-6821 兵庫県美作郡新温泉町湯1610  
TEL.0796-92-1101 FAX.0796-92-1201  
https://www.yukemuri.co.jp/

## TSURUGA GUIDE MAP

ホテル近郊の観光スポット



### 水島

敦賀半島の先端近くエメラルドグリーンの遠浅の海に浮かぶふちの小島、「水島」。松尾芭蕉も「小舟ちれますのの小舟 小舟」を詠み、小舟拾わんゝの月」と句を詠みました。



### 気比の松原

気比の松原は、白砂青松の美しい名勝地で、日本三大松原のひとつに数えられています。隣接する気比の松原海水浴場は、夏には家族連れやカップルなどで賑わいます。



### 武田耕雲斎等墓

武田耕雲斎率いる尊皇攘夷派の水戸天狗党が、幕府に志を訴えようと挙兵したが、敦賀で捕えられ、処刑された。現在、水戸烈士の墓や、耕雲斎の銅像が建ち、国の史跡に指定されています。



### 気比神宮(けひじんぐう)

気比神宮は、伊香沙別命(いざさわかべのみこと)をはじめ合計7柱が祀られた北陸道の総鎮守。10.9mの大鳥居は日本三木造大鳥居にも数えられ、重要文化財にも指定されています。



### 金崎宮(かねがさきぐう)

金崎宮は、新田義貞が足利軍と戦った古戦場。また、朝倉・浅井軍と信長・秀吉・家康の戦いの場にもなりました。恋愛成就と桜の名所でも、毎年4月には花まつりが開催されます。



### 敦賀赤レンガ倉庫

北棟は、明治から昭和初期にかけての敦賀を再現したジオラマ館で、鉄道の運転体験やライブ映像、ARなどが楽しめます。南棟は、敦賀の山海の幸が楽しめるレストランです。



### 大原山・西福寺

良如上人が開いた浄土宗顕西派の中本山。市街地の西にあり、1400坪の庭園は国の名勝としての指定されています。特に新緑・紅葉はまるで極楽浄土を思わせる美しさです。



### 恋人の聖地「夕日のアトリエ」

北陸自動車道杉津PAにある展望台は、敦賀湾に沈む夕日の眺望ポイント。「恋人の聖地」として認定されています。また、南京錠を掛ける愛を誓う「愛のハートロック」の人気スポットです。



### 敦賀市立博物館

旧大和田銀行本店を活用した博物館で、国の重要文化財に指定されています。美術・工芸作品のほか、敦賀の歴史・文化・民族を物語る資料などが展示され、特別展なども楽しめます。



### 人道の港 敦賀ムゼウム

敦賀港開港百周年を記念し、欧亜国際連陸列車の発着駅であった敦賀港駅舎を再現したものです。駅舎1階は、待合室、駅長室、事務室などがあり、2階は展示スペース展示となっています。



### 敦賀鉄道資料館(旧敦賀港駅舎)

敦賀港開港百周年を記念し、欧亜国際連陸列車の発着駅であった敦賀港駅舎を再現したものです。駅舎1階は、待合室、駅長室、事務室などがあり、2階は展示スペース展示となっています。



### 中池見湿地

広さ約2ヘクタールほどの湿地。メダカやゲンゴロウなど2000種を超える動植物が息づいており、2012年ラムサール条約湿地に登録されました。トレッキングコースとしても、人気です。

## TSURUGA POLT SQUARE「otta」

ツルガポルトスクエア「オッタ」のご案内



TSURUGA POLT SQUARE「otta」は、公園広場を中心に「泊」「食」「知」「憩」の各施設が回遊キャンपी(おさい)で繋がり、一体となった賑わい創出の拠点です。



### 泊

#### ワンランク上の宿泊拠点

海外からの長期滞在宿泊客、また、国内のVIPへも対応できるワンランク上のホテル「ホテルグランビナリオTSURUGA」。ビジネスタイプのシングルルームからエグゼクティブ対応のジュニアスイートまで、ニーズに合わせた豊富な客室バリエーションを用意しました。シングルルームにもワイドベッドを設置し、広々とした客室空間を確保しています。



### 食

#### 賑わいを生み出す「食」を発信

敦賀駅西口で、地域の新しいコミュニティや賑わいを生み出す「食の発信拠点」。地元の特産物や海外グルメなどバラエティーに富んだ小型飲食店舗が長屋風に配置され、駅利用者や周辺住民の活発な交流の場となります。また、広くて大きなキャンピーの下、開放感溢れる屋外テラスで楽しめるのも魅力です。さらに、地元の名産品、お土産などの販売を行う物販店舗も併設されます。



### 知

#### 本を通じて世界がひろがる「知」の拠点

3万冊を超える書棚空間を持つ「TSURUGA BOOKS & COMMONS ちえなみき」は、本を通じて「知」と触れ合い、人と人のつながりを深めていくことを目指して敦賀市が整備する知の拠点施設です。書店では、本を購入、閲覧でき、ワークスペースやカフェ「中道源蔵茶舗」も併設され、くつろぎと憩いの場を楽しむことができます。(指定管理者:丸善雄松堂・編集工学研究所共同企業体)



### 憩

#### 市民の憩いと交流の「公園・広場」

敦賀市が整備する「公園・広場」はottaの中心に位置し、各種イベントの開催でも賑わいの創出にも活用できるように来訪者のみならず、市民の憩いや交流の場として開放されます。



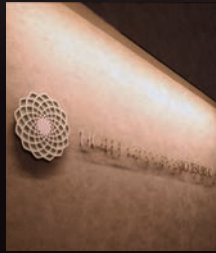
ホテルグランビナリオ TSURUGA  
https://hotelgranbinario-tsuruga.com/



2024年、北陸新幹線 金沢～敦賀間延伸に伴い、新たな北陸の玄関口となる敦賀駅。「ホテルグランビナリオTSURUGA」は、ビジネス・旅行・インバウンドの宿泊拠点として最適のロケーションとなる駅西口に立地。余裕の広さを誇る客室と最新の設備、最上級のホスピタリティで快適なご滞在をお約束いたします。

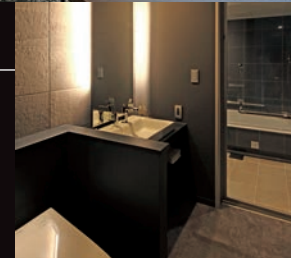
ハイクラス仕様の余裕ある客室は充実の快適設備を整え、全8タイプ。

ビジネスタイプからレディス向け、カジュアルなジャパニーズスタイルからエグゼクティブのご宿泊にも対応できるジュニアスイートルームまで、8タイプ・全131室のシンプル＆モダン設計の客室をご用意。広々とした客室、ワイドサイズの最高級ベッドを設置し、ライティングデスクやWi-Fi、空気清浄機も全室標準完備をしています。また、オートフロントシステムによるスマートチェックイン機を導入し、お客様との接触機会を最小限に抑え、感染対策等にも配慮しております。



Guest Room GRAN Executive

グラン・エグゼクティブ(シングル～ダブル)  
エグゼクティブユースに最適な41㎡のラグジュアリーな空間とキングサイズベッド。また、自由にご利用いただけるミニバーも備えており、贅沢な時間をご満喫いただけます。



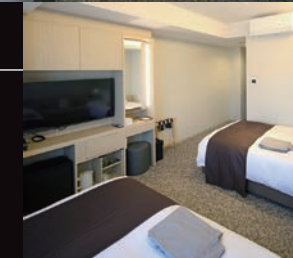
Guest Room GRAN Deluxe

グラン・デラックス(シングル～ダブル・ユニバーサル)  
約35㎡の広い室内に、余裕あるキングサイズ1,800ワイドベッドを配置。また、車イス等のご利用にも配慮したバリアフリールームです。



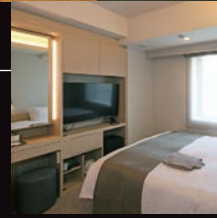
Guest Room GRAN Comfort 2

グラン・コンフォート2(ツイン)  
1,200ワイドベッドのツインルーム。シンプルなインテリアと大型のドレッサーは、女性のお客様にもうれしい配慮です。



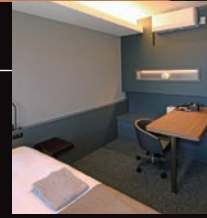
Guest Room GRAN Comfort 1

グラン・コンフォート1(シングル～ダブル)  
心地よい1,600ワイドのダブルベッドとソファでゆったりと寛げます。大型のドレッサーは女性のビジネスユースにもうれしい配慮です。



Guest Room GRAN Business

グラン・ビジネス(シングル)  
ビジネスシングルながら19㎡強の広い室内に、衣類リフレッシュ機「LGスタイラー」や「ビジネスデスク」を備え、有意義な滞在をバックアップします。



Guest Room GRAN Accord グラン・アコード(シングル)

余裕ある16㎡強の室内空間と、クラスを超えた1,400ワイドのベッドで快適なご宿泊をお約束いたします。

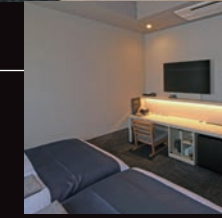
Guest Room GRAN Gloria グラン・グロリア(コネクティングルーム)

客室GRAN D(グラン・デラックス)とGRAN A(グラン・アコード)が室内ドアで繋がり、広々と使えるコネクティングルームタイプです。ご家族やグループでのご利用に便利です。



Guest Room GRAN Footloose

グラン・フットルース(ツイン)  
落ち着きのあるジャパニーズツイン。インテリアにも和の趣を取り入れゆったりとお寛ぎいただけます。



快適な滞在をお約束する充実の設備。



スランパーランド社製 ベッドマットレス&ボトム

英国王室御用達の伝統と格式あるベッドブランド。理想的な「硬さ」「柔らかさ」「バランス感」を実現した快適な眠りをご体感いただけます。



クローゼット型衣類リフレッシュ機 LGスタイラー

掛けておくだけで、しわ、匂い、汚れを取り除くクローゼット型衣類リフレッシュ機「LGスタイラー」を一部の客室に導入。



空間除菌消臭装置 エアロビュア

医療機器メーカーがお届けする高品質深紫外線LED「SumiRay」と光触媒技術を搭載し、除菌と消臭に特化した空間除菌消臭装置を全室に完備。クリーンで安全な客室です。



ネット動画配信サービス対応テレビ スマートテレビ

スマートテレビは、通常のテレビ放送に加え、BS/CS放送、さらにはインターネット配信動画やコンテンツにアクセスでき、快適にお楽しみいただけます。



非接触ボタン(エレベーター操作パネル) エアータップ

エアータップは、素早く軽やかにタッチレスでエレベーターを操作する装置。お客様が安心して利用できる快適な移動空間を提供いたします。

1F『魚とごはん ますよね ホテルグランビナリオTSURUGA 店』

朝食は、「獲れたて」と「焼きたて」が自慢。敦賀のグルメをご堪能ください。

獲れたて魚介がたっぷりの「海鮮丼」は、港町敦賀ならではの贅沢な朝食。また、敦賀駅前「otta」で開業のベーカリーショップから毎朝届く香ばしい焼きたてパンは、洋食派のグルメも納得の美味しさです。和と洋、2タイプのご朝食を用意してお待ち致しております。

