

## 身体に優しい

## 創作会席

日本海の新鮮な海の幸、  
契約農家で栽培された採れたての  
新鮮野菜などを使用した  
お料理をお届けします。

「温かい」朝食

春・秋

香住ガニ宝箱焼き

夏

白いが姿造り

通年

但馬牛サーロインステーキ

※プランによって食材・お料理内容は異なります。

松葉ガニ甲羅焼(冬)

地酒

## 館内を彩る 兵庫の伝統工芸品

兵庫の伝統工芸品  
「豊岡杞柳細工」を  
モチーフに《編む》というコンセプトで  
館内をデザイン。  
旅館の趣をのこしつつ現代の  
ライフスタイルに合わせた  
居心地のよい空間づくりを  
心がけました。

専用橋と豊岡杞柳細工

## 美人の湯 湯村温泉

湯村温泉は平安時代に開湯した歴史  
ある湯治場で、源泉の荒湯は98度のお湯  
がこんこんと湧き出る日本屈指の高熱の  
湯で知られております。肌に優しい泉質  
で、古い角質を洗浄して肌の新陳代謝  
を促しお肌がツルツルになるといわれ、  
保湿・保温効果が期待できます。  
(無色透明/無臭)

泉質 | ナトリウム-炭酸水素塩・塩化物・  
硫酸塩泉(低張性弱アルカリ性高温泉)



山陰湯村温泉  
湧泉の宿

# ゆふむ



食事処「おりおり」  
※食事処は一例。お食事場所は当館の一任とさせていただきます。



「繊細な」夕食

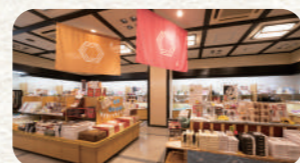


小野そろばん時計



姫路明珍火箸

## — 館内施設 —



お土産処



ロビー



## 湯村温泉街

兵庫県北西部、  
日本屈指の高熱温泉である湯村温泉。  
「荒湯」で温泉たまごを作ったり、  
春來川沿いの足湯で癒やしのひと時を過ごしたり。  
自然、歴史、文化を満喫できます。



兵庫県北部  
静寂な湯村温泉の  
川沿いに佇む  
旅館のおもてなしとホテルの  
プライベート性を融合した、  
和モダンな温泉宿

宿名には湯治の意味を持つ「湯浴み」から「ゆあむ」と名付け、《編む》という言葉織り込みました。旅館のような暖かな心地よさ、ホテルのような快適さ。人と人の出会いを編む場となるように…。

詳しくは公式ホームページ

湯村温泉 ゆあむ



温泉露天風呂付スーベリア



温泉半露天風呂付<かわみ>  
スタイリッシュツイン

温泉半露天風呂付<かわみ>

「温泉半露天風呂付き客室」とすることで、天候を気にせず窓から春來川(はるきがわ)を眺めながら入浴できるようにしました。春には桜並木、夏には山々の緑、秋には紅葉、冬には雪景色…。客室の温泉半露天風呂から春來川のせせらぎと四季をお楽しみください。



87㎡  
定員6名

温泉半露天風呂付<かわみ>  
スイート和モダン



温泉半露天風呂付<かわみ>  
プレミアム和モダン



45㎡  
定員3名

温泉半露天風呂付<かわみ>  
スタイリッシュツイン

それぞれの思いを編む、  
バリエーション豊かな客室

スタイリッシュなデザインの温泉付客室をはじめ、和モダンツインなど靴を脱いで過ごせる快適な客室を設置。日本らしい従来の布団タイプの和室もご用意しております。



温泉半露天風呂付<かわみ>スイート和モダン



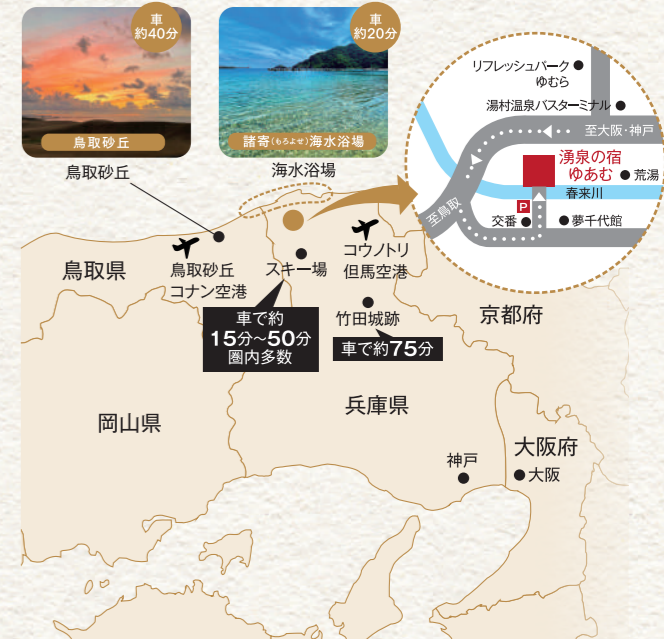
34㎡  
定員2名

和モダンツイン



48㎡  
定員4名

雅館和室10畳



ACCESS

- お車 | 大阪・神戸・姫路方面より北近畿自動車道「八鹿水ノ山I.C.」約45分  
岡山方面より鳥取自動車道「鳥取I.C.」約1時間
- バス | 大阪より湯村温泉行高速バスで約3時間30分
- 電車 | JR浜坂駅より湯村温泉行バスで約25分、薬師湯バス停下車徒歩すぐ
- 飛行機 | 羽田空港(東京)⇨鳥取砂丘コナン空港間約1時間半+レンタカーで約45分  
伊丹空港(大阪)⇨コウノトリ但馬空港間約40分+レンタカーで約1時間



〒669-6821 兵庫県美方郡新温泉町湯1610

tel. 0796-92-1101

FAX: 0796-92-1201 E-mail: info@yukemuri.co.jp

https://www.yukemuri.co.jp/ 湯村温泉 ゆあむ

公式ホームページ



- 客室: 34室 ●男女別露天風呂付大浴場 ●湯上り処/湯上り茶、マッサージ機(2台)
- 自動販売機(ソフトドリンク、アルコール)/ロビー ●お土産処 ●食事処 ●喫煙ブース
- 駐車場50台(EV・PHEV充電スタンド2台設置 ※要事前予約 ※有料) ●Wi-Fi

BINARIO HOTELS & RESORTS

ビナリオホテルズ&リゾート

