



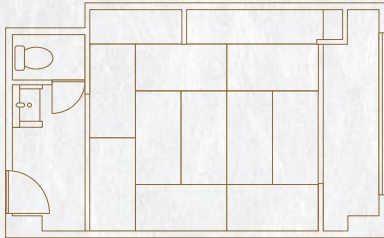
ホテルピナリカ  
嵯峨嵐山

# 客室のご案内

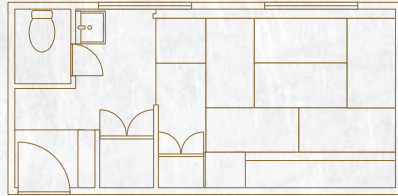
## 和室

靴を脱いで上がる畳の和室  
お風呂に入ったあとは足を伸ばしてお寛ぎください

靴を脱いでゆっくりと落ち着ける和室のお部屋です。  
7.5畳はお部屋から電車が見えるので生徒様に人気です。



広さ 10 畳  
定員 6 名



広さ 7.5 畳  
定員 3 名

## 洋室



### 最上級の眠りを追求したシモンズベッド

内装はクラシックヨーロッパ調にリニューアル致しました。

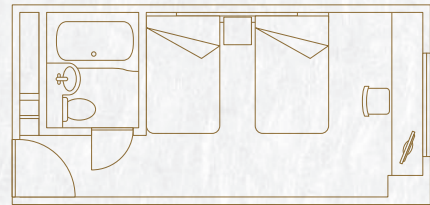
洋室には最上級の眠りを追求したシモンズベッドを設置しております。

上質な眠りをご体感くださいませ。

※洋室ツインを3名でご利用いただく場合は、エキストラベッドをご用意いたします。



エキストラベッド



広さ 17.5 m<sup>2</sup>  
定員 3 名

## ユニバーサルルーム

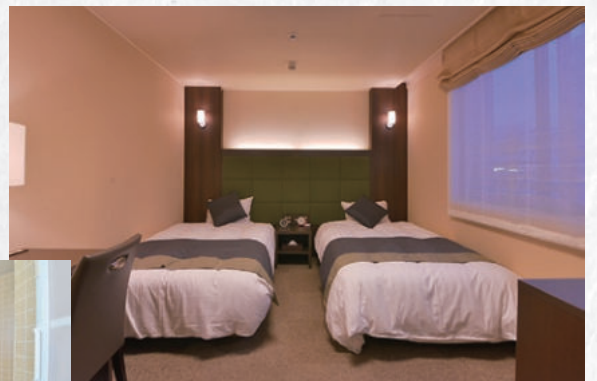
### ユニバーサルデザインのツインルーム 車椅子の移動スペースを確保した過ごしやすい空間

洋室のうち1室はユニバーサルルームです。

車椅子の方でも安心して過ごせる十分な広さに加え、手すりを設置しています。

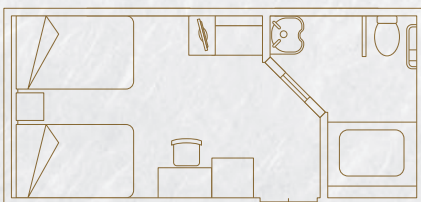
フラッシュベル、アイ・ドラゴンを設置し、聴覚障害者の方も安心して

ご宿泊していただけます。



バス・トイレ

広さ 17.5 m<sup>2</sup>  
定員 2 名





## 館内図

301～305 (和室10畳)

201～202 (和室10畳)

306～312 (洋室)

203～218 (洋室)

313～315 (和室7.5畳)

220 (ユニバーサル室)

